



BEST AVAILABLE TECHNIQUES (BATS) REFERENCE DOCUMENT FOR THE MANAGEMENT OF WASTES FROM EXTRACTIVE INDUSTRY (MWEI BREF)

Κυκλοφόρησε από την Commission το επίσημο έγγραφο (MWEI BREF) που περιλαμβάνει όλες τις αποφασισμένες Βέλτιστες Τεχνικές της Διαχείρισης Εξορυκτικών Αποβλήτων.

► Το πεδίο εφαρμογής του BREF Document αφορά:

- Τη διαχείριση εξορυκτικών αποβλήτων που προέρχονται από έρευνα-εξόρυξη και κατεργασίες ΟΠΥ, επιφανειακά ή υπόγεια
- Τη διαχείριση αποβλήτων που προέρχονται από μηχανικές, φυσικές, βιομηχανικές, θερμικές ή χημικές κατεργασίες ΟΠΥ ή συνδυασμό αυτών
- Τη διαχείριση αποβλήτων που προέρχονται από τη δημιουργία παραπροϊόντων, επανακατεργασιών προσωρινών αποβλήτων και υπολειμμάτων εμπλουτισμού από την αξιοποίηση των ΟΠΥ
- Τη διαχείριση εξορυκτικών αποβλήτων από τη μείωση διαστάσεων του ορυκτού πόρου, την κατανομή κλασμάτων σε ποιότητες, το διαχωρισμό τους σε κλάσματα, την έκπλυση, τις κατεργασίες και τις επανακατεργασίες προσωρινών αποβλήτων όπως και τη διαχείριση λάσπης και ρευστών υπολειμμάτων από αντίστοιχες κατεργασίες

► Εξαιρέσεις του πεδίου εφαρμογής:

- Η διαχείριση εξορυκτικών τελικών προϊόντων (αποτέλεσμα εξόρυξης ή και αποθήκευσης ΟΠΥ)
- Η απόθεση εξορυκτικών αποβλήτων σε εγκατάσταση που δεν εντάσσεται στο πεδίο εφαρμογής της Οδηγίας Διαχείρισης Μεταλλευτικών Αποβλήτων (MWD)
- Τα απόβλητα που δεν παράγονται απευθείας από έρευνα, εξόρυξη, κατεργασίες, απόθεση ΟΠΥ (άρθρο 2, της οδηγίας MWD)
- Η διαχείριση αποβλήτων από offshore διαδικασίες, κατεργασίες κτλ. (άρθρο 2 MWD)
- Η διαχείριση αποβλήτων από μεταλλουργικές και θερμικές κατεργασίες (άλλες εκτός από την καύση σβεστούλιθου)
- Παλιές εγκαταλεημένες εγκαταστάσεις αποβλήτων που δεν έκλεισαν ποτέ κανονικά

Καλές πρακτικές για σχέδια διαχείρισης εξορυκτικών αποβλήτων με στόχο την κυκλική οικονομία

Στο πλαίσιο της δημιουργίας αναλυτικών guidelines στις οποίες θα δίνεται ιδιαίτερη βαρύτητα στο θέμα των επιθεωρήσεων, η Ε.Ε. DG Environment έστειλε το καλοκαίρι, επιστολή σε όλα τα κράτη μέλη και τους Ευρωπαϊκούς Συνδέσμους με σκοπό να συγκεντρώσει σχέδια διαχείρισης εξορυκτικών αποβλήτων και καλές πρακτικές ώστε στη συνέχεια να προχωρήσει στην έκδοση Guidelines. Στο κείμενο αυτό, απάντησαν αρκετά κράτη μέλη και σύνδεσμοι.

Προκειμένου να συλληχθούν ολοκληρωμένα στοιχεία και να προχωρήσει η σύνταξη οδηγού καλών πρακτικών, η Commission ανέθεσε σε εταιρεία συμβούλων τη συλλογή των στοιχείων από όλα τα κράτη μέλη.

Η ανακοίνωση «closing the loop: An EU action for circular economy», περιγράφει την κυκλική οικονομία, όπου η αξία των προϊόντων, των υλικών και των πόρων, διατηρείται, όσο το δυνατόν περισσότερο και η παραγωγή αποβλήτων ελαχιστοποιείται. Μέσω του Communication

ΠΕΡΙΕΧΟΜΕΝΑ ΧΑΡΤΗ ΘΕΜΑΤΩΝ ΚΑΙ ΕΞΕΛΙΞΕΙΣ ΣΕ ΕΥΡΩΠΑΙΚΑ ΘΕΜΑΤΑ

ΕΠΙΘΕΩΡΗΣΕΙΣ ΕΓΚΑΤΑΣΤΑΣΕΩΝ ΑΠΟΒΛΗΤΩΝ-ΤΕΧΝΙΚΕΣ ΚΑΤΕΥΘΥΝΤΗΡΙΕΣ ΓΡΑΜΜΕΣ ΓΙΑ ΤΙΣ ΕΠΙΘΕΩΡΗΣΕΙΣ, ΣΥΜΦΩΝΑ ΜΕ ΤΟ ΑΡΘΡΟ 17 ΤΗΣ ΜΩΔ



ΘΕΜΑ

Κατευθυντήριες γραμμές για επιθεωρήσεις εγκαταστάσεων αποβλήτων.

ΤΙ ΑΦΟΡΑ

Εγκαταστάσεις εξορυκτικών αποβλήτων άρθρο 17 της ΜΩΔ.

ΚΑΤΑΣΤΑΣΗ
ΣΥΝΕΧΙΖΕΤΑΙ

1

BEST AVAILABLE TECHNIQUES (BAT) REFERENCE DOCUMENT FOR THE MANAGEMENT OF WASTES FROM EXTRACTIVE INDUSTRY (MWEI BREF)
<http://bit.ly/2ZSSxa3>



ΘΕΜΑ

Best Available Techniques (BAT) reference document for the management of wastes from extractive industry (MWEI BREF)

ΤΙ ΑΦΟΡΑ

Διαχείριση εξορυκτικών αποβλήτων.

ΚΑΤΑΣΤΑΣΗ
ΟΛΟΚΛΗΡΩΘΗΚΕ

2

MINLEX STUDY ΓΙΑ ΤΗ ΒΙΩΣΙΜΗ ΑΝΑΠΤΥΞΗ ΤΗΣ ΕΞΟΡΥΚΤΙΚΗΣ ΒΙΟΜΗΧΑΝΙΑΣ
<http://bit.ly/2ZPP6Rz>



ΘΕΜΑ

MINLEX study

ΤΙ ΑΦΟΡΑ

Βιώσιμη ανάπτυξη της ευρωπαϊκής εξορυκτικής βιομηχανίας.

ΚΑΤΑΣΤΑΣΗ
ΟΛΟΚΛΗΡΩΘΗΚΕ

3

MIN GUIDE ΚΑΤΕΥΘΥΝΤΗΡΙΕΣ ΓΡΑΜΜΕΣ ΚΑΛΩΝ ΠΡΑΚΤΙΚΩΝ ΠΟΛΙΤΙΚΩΝ ΑΞΙΟΠΟΙΗΣΗΣ ΟΠΥ ΚΑΙ ΛΗΨΗΣ ΑΠΟΦΑΣΕΩΝ
<https://www.min-guide.eu/>



ΘΕΜΑ

Κατευθυντήριες γραμμές καλών πρακτικών πολιτικών αξιοποίησης ΟΠΥ και λήψης αποφάσεων.

ΤΙ ΑΦΟΡΑ

Βέλτιστη αξιοποίηση των ΟΠΥ.

ΚΑΤΑΣΤΑΣΗ
ΟΛΟΚΛΗΡΩΘΗΚΕ

4

SUPRIM (SUSTAINABLE MANAGEMENT OF PRIMARY RAW MATERIALS) PROJECT (ΕΝΤΑΣΣΕΤΑΙ ΣΤΟ ΕΙΤ).ΜΕΘΟΔΟΙ ΠΡΟΣΔΙΟΡΙΣΜΟΥ ΤΟΥ ΚΥΚΛΟΥ ΖΩΗΣ (LCA) ΓΙΑ ΠΡΩΤΕΣ ΥΛΕΣ
<http://suprim.eitrawmaterials.eu/>



ΘΕΜΑ

SUPRIM project

ΤΙ ΑΦΟΡΑ

Sustainable Management of Primary Raw Materials, Μέθοδοι προσδιορισμού κύκλου ζωής (LCA) των ΟΠΥ

ΚΑΤΑΣΤΑΣΗ
ΟΛΟΚΛΗΡΩΘΗΚΕ

5

ΑΝΑΝΕΩΣΗ ΣΧΕΔΙΟΥ ΔΡΑΣΗΣ ΓΙΑ ΤΙΣ ΠΡΟΣΤΑΤΕΥΟΜΕΝΕΣ ΠΕΡΙΟΧΕΣ



ΘΕΜΑ

Ανανέωση σχεδίου δράσης για τις προστατευόμενες περιοχές

ΤΙ ΑΦΟΡΑ

Προστατευόμενες περιοχές

ΚΑΤΑΣΤΑΣΗ
ΣΥΝΕΧΙΖΕΤΑΙ

6

ΚΑΛΕΣ ΠΡΑΚΤΙΚΕΣ ΓΙΑ ΣΧΕΔΙΑ ΔΙΑΧΕΙΡΙΣΗΣ ΕΞΟΡΥΚΤΙΚΩΝ ΑΠΟΒΛΗΤΩΝ ΜΕ ΣΤΟΧΟ ΤΗΝ ΚΥΚΛΙΚΗ ΟΙΚΟΝΟΜΙΑ
<http://bit.ly/2ZSeNAU>



ΘΕΜΑ

Καλές πρακτικές για σχέδια διαχείρισης εξορυκτικών αποβλήτων με στόχο την κυκλική οικονομία.

ΤΙ ΑΦΟΡΑ

Εξορυκτικά απόβλητα και αξιοποίησή τους στο πλαίσιο της κυκλικής οικονομίας

ΚΑΤΑΣΤΑΣΗ
ΟΛΟΚΛΗΡΩΘΗΚΕ

7

SHORT AND LONG TERM OF SAFETY FOR WASTE FACILITIES



ΘΕΜΑ

Short and long term of safety for waste facilities

ΤΙ ΑΦΟΡΑ

Ασφάλεια εγκαταστάσεων εξορυκτικών αποβλήτων

ΚΑΤΑΣΤΑΣΗ
ΣΥΝΕΧΙΖΕΤΑΙ

8

ENVIRONMENTAL FOOTPRINT ΓΙΑ ΑΛΟΥΜΙΝΙΟ ΚΑΙ ΧΑΛΚΟ



ΘΕΜΑ

Environmental Footprint για Αλουμίνιο και Χαλκό

ΤΙ ΑΦΟΡΑ

Περιβαλλοντικό αποτύπωμα της παραγωγής αλουμινίου και χαλκού.

ΚΑΤΑΣΤΑΣΗ
ΣΥΝΕΧΙΖΕΤΑΙ

9

EUROPEAN INNOVATION PARTNERSHIP (EIP) ON RAW MATERIALS, ΣΤΟΧΟΙ 2020-2030
<http://bit.ly/2ZQpMej>

ΘΕΜΑ

European Innovation Partnership (EIP) on raw materials.

ΤΙ ΑΦΟΡΑ

στόχοι εφαρμογής του EIP 2020-2030

ΚΑΤΑΣΤΑΣΗ
ΟΛΟΚΛΗΡΩΘΗΚΕ

10

EUMICON CONFERENCE "Η ΟΙΚΟΔΟΜΗΣΗ ΕΝΟΣ ΝΕΟΥ ΚΟΣΜΟΥ ΦΤΙΑΓΜΕΝΟΥ ΣΤΗΝ ΕΥΡΩΠΗ, ΒΑΣΙΣΜΕΝΟΥ ΣΤΗΝ ΚΑΙΝΟΤΟΜΙΑ".
<http://bit.ly/2ZQKL0I>



ΘΕΜΑ

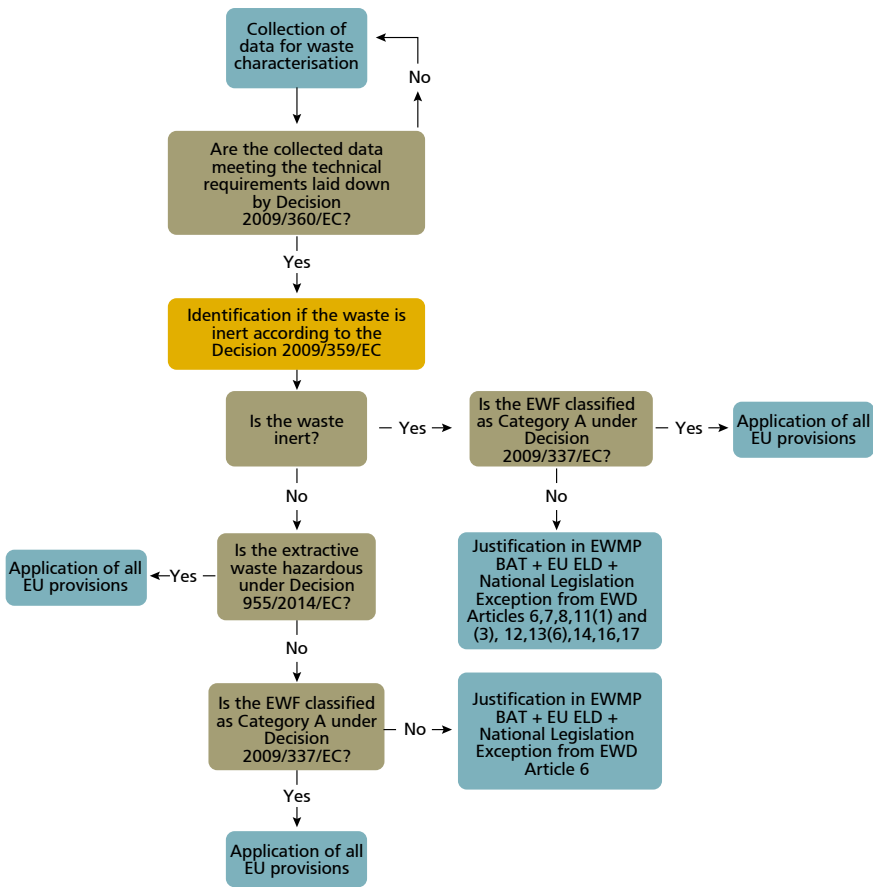
EUMICON conference "Η οικοδόμηση ενός νέου κόσμου φτιαγμένου στην Ευρώπη

ΤΙ ΑΦΟΡΑ

Καινοτομία ιδιαίτερα του κλάδου της εξορυκτικής βιομηχανίας

ΚΑΤΑΣΤΑΣΗ
ΟΛΟΚΛΗΡΩΘΗΚΕ
το Σεπτέμβριο του 2018

11



Decision tree of waste characterisation under the provisions of COM Decisions

Η απότοκος οδηγία έχει τα εξής βασικά περιεχόμενα:

1. Γενική πληροφορία: παρουσίαση του πεδίου εφαρμογής, της προσέγγισης και των περιορισμών της καθοδηγητικής οδηγίας, λεπτομέρειες για την υποστήριξή της
2. Εκτίμηση επικινδυνότητας για την επιλογή διαφόρων κατάλληλων μεθόδων διαχείρισης αποβλήτων που θα λαμβάνουν υπόψη πάντα τις αρχές της κυκλικής οικονομίας
3. Μεθοδολογία ανάπτυξης σχεδίων διαχείρισης εξορυκτικών αποβλήτων (EWMPs). Βασίζεται στα κεφάλαια (5) (a) και 5 (2) b της Οδηγίας Διαχείρισης Εξορυκτικών Αποβλήτων (MWD)
4. Βέλτιστες πρακτικές σε σχέση με την κυκλική οικονομία. Κάθε πρακτική που αναφέρεται σε αυτήν την οδηγία, ήδη εφαρμόζεται από κάποιες εξορυκτικές βιομηχανίες.

document ανακοινώθηκε ότι η Ευρωπαϊκή Επιτροπή θα δημιουργήσει καθοδηγητικό έγγραφο που θα προωθή τις βέλτιστες πρακτικές σχεδίων διαχείρισης εξορυκτικών αποβλήτων μέχρι το τέλος του 2018.

Από την έναρξη ισχύος της Οδηγίας για τα Εξορυκτικά Απόβλητα την 1η Μαΐου 2008, σύμφωνα με το άρθρο 5 της MWD, οι φορείς εκμετάλλευσης πρέπει να υποβάλλουν σχέδια διαχείρισης εξορυκτικών αποβλήτων, ως μέρος της συνολικής αδειοδότησης των έργων. Στο πλαίσιο αυτό, έχει καθιερωθεί μια ουσιαστική βάση γνώσεων σε ολόκληρη την Ε.Ε., μέσα από την οποία ξεχωρίζουν οι βέλτιστες πρακτικές που αξίζουν την εφαρμογή τους. Για να αξιολογηθούν αυτή η γνώση και η αντίστοιχη πρακτική της εφαρμογής, η Commission ανέθεσε τη μελέτη αυτή, επικεντρωμένη

στις πρακτικές που συμβάλλουν στην καλύτερη διαχείριση των αποβλήτων στο πλαίσιο της κυκλικής οικονομίας.

Τα πρώτα σημεία της μελέτης είναι τα εξής:

- Η πρόληψη ή μείωση της παραγωγής εξορυκτικών αποβλήτων και της βλάβης τους στο περιβάλλον
- Η αξιοποίηση των εξορυκτικών αποβλήτων με ανακύκλωση, επαναχρησιμοποίηση ή ανάκτηση χρήσιμων υλικών

Αυτή η καθοδηγητική οδηγία προορίζεται να είναι νομικά μη δεσμευτική και να απευθύνεται στις αρμόδιες αρχές και τους φορείς εκμετάλλευσης της εξορυκτικής βιομηχανίας, με στόχο την ενσωμάτωση των Αρχών της Κυκλικής Οικονομίας όπως και την προώθηση βέλτιστων πρακτικών που σχετίζονται με αυτήν.

